

## VERLEIH- UND LADESTATIONEN

### 1 | Gasthof Waldfrieden Brand

Schneebergweg 7 | 95682 Brand

☎ +49 92 36 - 376 | 🏠 [www.gasthof-pension-waldfrieden.de](http://www.gasthof-pension-waldfrieden.de)

### 2 | Hotel Alexandersbad

Markgrafenstraße 24 | 95680 Bad Alexandersbad

☎ 49 92 32 - 88 90 | 🏠 [www.hotel-alexandersbad.de](http://www.hotel-alexandersbad.de)

### 3 | Golfhotel Fahrenbach

Fahrenbach 1 | 95709 Tröstau

☎ 0 92 32 - 820 | 🏠 [www.golfhotel-fahrenbach.de](http://www.golfhotel-fahrenbach.de)

### 4 | tanken & Mehr

Bayreuther Str. 6 | 95686 Fichtelberg

☎ +49 92 72 - 12 41 | ✉ [armin@armin-kellner.de](mailto:armin@armin-kellner.de)

### 5 | Familotel Krug

Siebensternweg 15 | 95485 Warmensteinach

☎ +49 92 77 - 99 10 | 🏠 [www.hotel-krug.de](http://www.hotel-krug.de)

### 6 | Hotel Kaiseralm

Fröbershammer 31 | 95493 Bischofsgrün

☎ +49 92 76 - 800 | 🏠 [www.kaiseralm.de](http://www.kaiseralm.de)

### 7 | Waldhaus Mehlmeisel

Waldhausstraße 100 | 95694 Mehlmeisel

☎ +49 92 72 - 90 98 12 | 🏠 [www.waldhaus-mehlmeisel.de](http://www.waldhaus-mehlmeisel.de)

### 8 | Bullhead House

Fleckl 13 | 95485 Warmensteinach

☎ +49 92 77 - 97 53 79 | 🏠 [www.bullheadhouse.de](http://www.bullheadhouse.de)

## LADESTATIONEN

### 1 | Asenturm-Tagesgaststätte Ochsenkopf

Ochsenkopf | 95485 Warmensteinach

☎ +49 92 76 - 252 | 🏠 [www.asenturm.de](http://www.asenturm.de)

### 2 | Kösseinehaus | Hans Söldner

Kösseinehaus 1 | 95632 Wunsiedel

☎ +49 92 32 - 20 61 | 🏠 [www.koesseinehaus.de](http://www.koesseinehaus.de)

### 3 | Marktredwitzer Haus | Karin und Jürgen Rupprecht

Harder Weg 15 | 95679 Waldershof

☎ +49 92 31 - 71 38 3 | 🏠 [www.marktredwitzer-haus.de](http://www.marktredwitzer-haus.de)

### 4 | Landgasthaus Birkenhof

Schönlind 29 | 95163 Weißenstadt

☎ +49 92 53 95 4 34 24 | 🏠 [www.wirtshaus-birkenhof.de](http://www.wirtshaus-birkenhof.de)

### 5 | Gaststätte Seehaus

Seehaus 1 | 95709 Tröstau

☎ +49 92 72 - 22 29 57 09 | 🏠 [www.seehaus-fichtelgebirge.com](http://www.seehaus-fichtelgebirge.com)

### 6 | Porzellanikon Selb

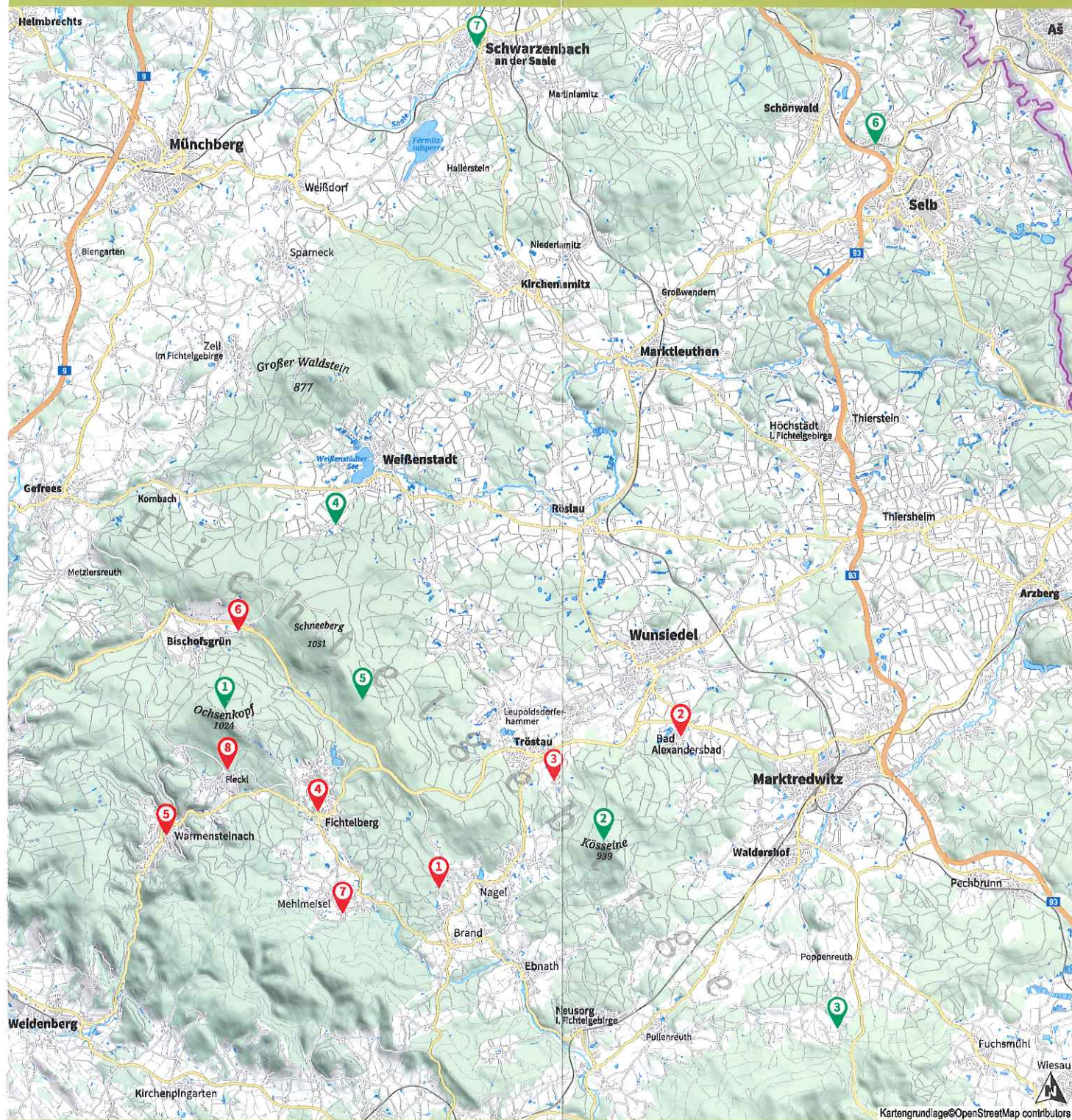
Werner-Schürer-Platz 1 | 95100 Selb

☎ +49 92 87 - 91 80 00 | 🏠 [www.porzellanikon.org](http://www.porzellanikon.org)

### 7 | Erika-Fuchs-Haus | Museum für Comic und Sprachkunst

Bahnhofstraße 12 | 95126 Schwarzenbach a. d. Saale

☎ +49 92 84 - 94 9 81 20 | 🏠 [www.erika-fuchs.de](http://www.erika-fuchs.de)



# + CUBE HYBRID SERIES KONSEQUENT. GRENZENLOS.



**STEREO HYBRID 160 HPA**  
ACTION TEAM 500 27.5

**ELITE HYBRID C:62**  
SLT 500 29

+ Egal wer du bist, egal welches Ziel du verfolgst – in der Hybrid Series von CUBE findest du immer den perfekten Begleiter. Entwickelt zusammen mit den besten Teamfahrern und prämiert mit zahlreichen Testsiegen: Vom Stereo Hybrid 160 Action Team als konsequentestes E-Enduro bis hin zum Elite Hybrid. Die Hybrid Series steht für maximale Performance bergauf und bergab, für konsequenten Fahrspaß und grenzenlose Möglichkeiten.



## + VERLEIHPREISE

Modelle	1/2 Tag	1 Tag	2 Tage	Zusatztag
<b>E-Bike Hardtail</b>				
<b>Reaction Hybrid</b> HPA Race 500 29"	30 €	40 €	70 €	25 €
<b>Access WLS Hybrid</b> Race 500 27,5"/29"				
<b>E-Bike Fullsuspension</b>				
<b>Stereo Hybrid 140 HPA</b> Race 500 27,5"	35 €	45 €	80 €	30 €
<b>E-Bike Trekking</b>				
<b>Touring Hybrid Pro 500</b> (Tiefensteiger / Herren)	25 €	35 €	60 €	20 €

15% Nachlass auf alle Verleihpreise mit der Ochsenkopf Gästekarte!

## + KONTAKT

### Bullhead House

Flechl 13 | 95485 Warmensteinach  
 ☎ +49 9277 - 975379 | ✉ info@bullheadhouse.de  
 🏠 www.bullheadhouse.de

### Tourismuszentrale Fichtelgebirge e.V.

Rathaus | 95686 Fichtelberg  
 ☎ +49 9272 - 96 90 30 | ✉ info@tz-fichtelgebirge.de  
 🏠 www.tz-fichtelgebirge.de

### Tourismus & Marketing GmbH Ochsenkopf

Gablonzer Str. 11 | 95686 Fichtelberg  
 ☎ +49 9272 - 90 94 70 | ✉ info@erlebnis-ochsenkopf.de  
 🏠 www.erlebnis-ochsenkopf.de

# E-Bike Verleih im Fichtelgebirge

